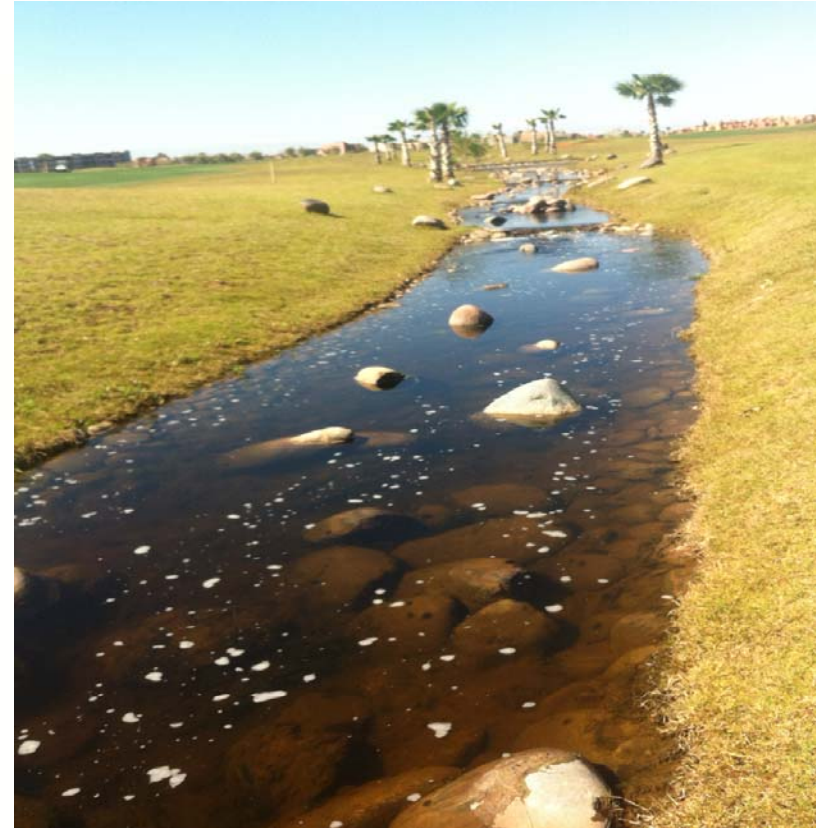


Rappel des enjeux et questions de l'équipe

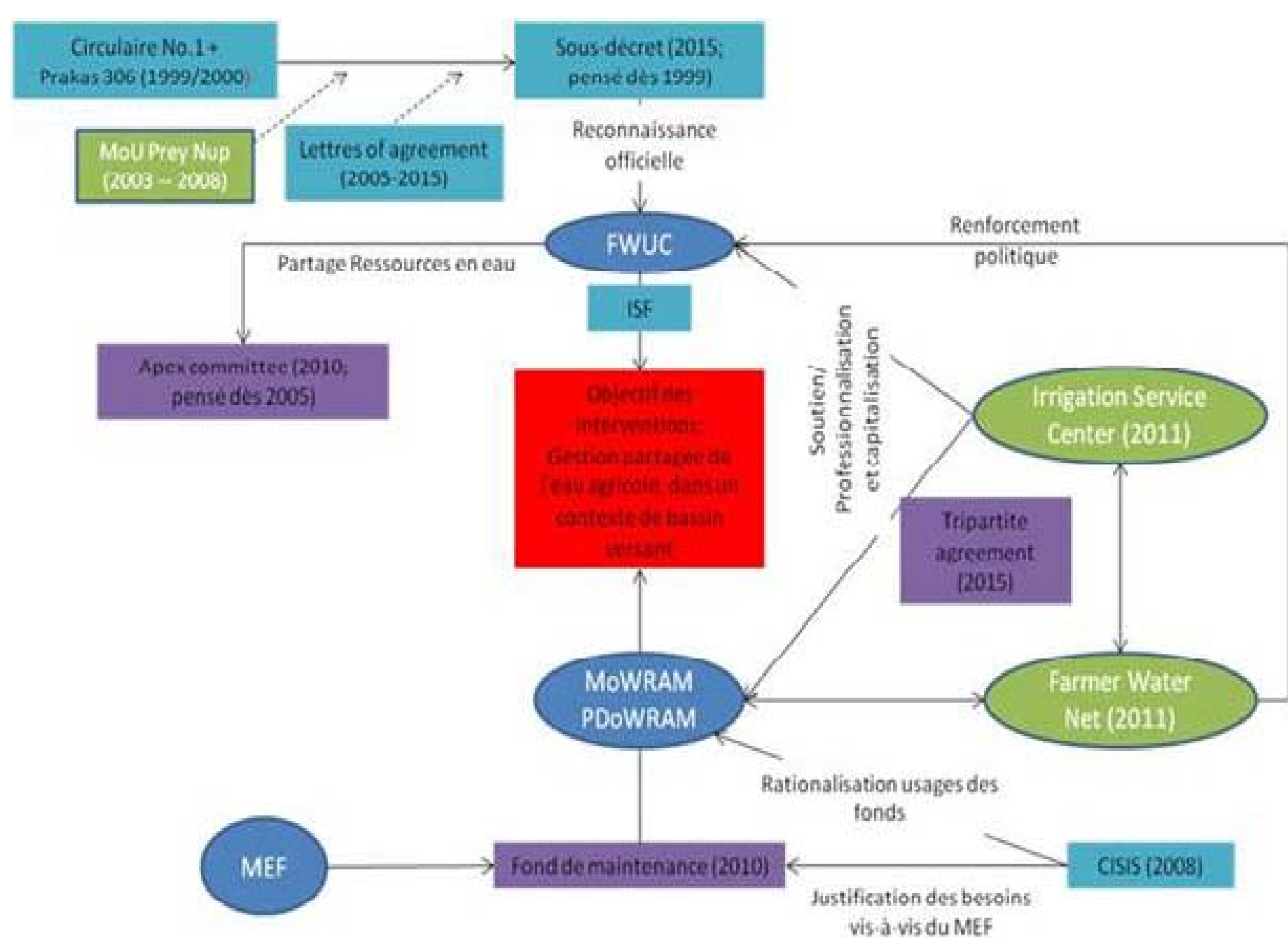
Les usages et pratiques liés à l'eau et l'environnement, ainsi que leurs modes de régulation et de gouvernance, connaissent des recompositions majeures : mise en débats de savoirs techniques, nouvelles façons d'appréhender les risques, nouveaux paradigmes de politiques environnementales, *New Public Management*, évolutions dans le paysage des bailleurs de fonds internationaux, etc.

➤ **comprendre et mettre en perspective ces évolutions à travers l'analyse de controverses et de dispositifs concrets d'action publique**



Résultats importants des 12 derniers mois

- Montage d'un **master sur la gouvernance territoriale** et **lancement du centre de recherche de l'Ecole de gouvernance et d'économie (EGE)** de Rabat
- Contribution à la **définition de principes pour la gouvernance de l'eau** dans le cadre de initiative OCDE
- Eléments supplémentaires accréditant l'hypothèse d'une **évolution vers le « gouvernement à distance » dans les politiques de l'eau en France** : « *un mouvement de retrait de l'État, qui [...] correspond à une recherche de restauration de l'autorité politique centrale, à la fois sur les administrations et sur les élus locaux. [Cette autorité] s'appuie sur de nouvelles technologies de gouvernement, organisant à distance les stratégies librement développées par les acteurs locaux* » (Epstein, 2005).
- **Cambodge/Laos** : les modèles politiques issus largement de la sphère des **bailleurs de fond internationaux** trouvent un écho limité auprès des administrations nationales de l'irrigation. La stratégie de l'AFD, pensée de façon pragmatique en réponse à des situations empiriques, a permis d'influencer les cadres politiques nationaux malgré une influence décroissante largement due à un changement du paysage institutionnel des bailleurs de fonds.



Collaborations importantes en cours

- Scientifiques : ART-Dev, CDE Bern University, CEPEL, CETRAD-Kenya, INAU Rabat, Iwega-Mozambique, LMI MediTer Marrakech, MOISA, Observatoire foncier Madagascar, OHM Littoral, TRIANGLE, Université Mohammedia, University of Pretoria-GovInn
- Acteurs opérationnels : AE RMC, COSTEA, GWP/OFOQ, OCDE, ONEMA

Perspectives

- Constitution d'un réseau de chercheurs à la suite du workshop de Delhi (janvier 2016) sur les « water regimes » et perspective de réponse à un appel à projet H2020 l'année prochaine (entrée sociologie des professions autour de la figure de l'ingénieur hydraulique)
- Chantier collectif CAP autour de la réutilisation des eaux usées en France et au Maghreb

Projets importants des 12 derniers mois

- AFGROLAND : **impact des investissements agricoles à grande échelle** en terme de gestion et de gouvernance de l'eau en Afrique australe
- ANR AMETHYST : **réutilisation des eaux usées** à Marrakech
- ANR Bluegrass : cartographie des **réseaux d'acteurs autour de la mise en œuvre de redevances** dans le bassin de l'Alto Tietê (Etat de Sao Paulo)
- ANR MAKARA : **engagement des scientifiques et actions citoyennes** sur le Rhône depuis les années 1970
- Projet AE RMC sur le **redéploiement des compétences techniques** parmi les acteurs des politiques de l'eau
- Projet AE RMC sur les **élus des syndicats de gestion** du grand cycle
- Projet COSTEA sur l'étude du **cadre institutionnel et politique de l'irrigation** au Cambodge et au Laos
- Projet ONEMA sur la manière dont les **acteurs judiciaires** appréhendent et traitent les dommages écologiques
- Projet ZABR sur la **construction d'un accord interinstitutionnel inattendu** autour de la gouvernance du Rhône et sur les **savoirs et pratiques fluviales riveraines**
- RISQHAB : projet OHM Littoral sur l'**habitabilité en situation de risques pluriels**



Exemple de projet en cours

« Les acteurs judiciaires face aux dommages écologiques » (projet ONEMA)

- **Objectif** : comprendre le décalage entre des préconisations visant à renforcer la répression des atteintes à la nature et une réalité faite de sanctions peu nombreuses et peu dissuasives
- **Hypothèse** : l'un des facteurs explicatifs de cette situation est à rechercher dans les perceptions et les pratiques des acteurs judiciaires, et en particulier des magistrats
- **Approche/méthodes** : sociologie du droit et de la Justice, pluralité de méthodes en sciences sociales (travail documentaire, entretiens et observations d'audiences).
- **Résultats** : cette étude permet de prendre la mesure de la place (limitée) qu'occupe l'environnement dans le quotidien professionnel des magistrats, de mieux comprendre les rouages de la construction et de la mise en œuvre (différenciée) des politiques pénales environnementales au niveau local, et de saisir les principaux tenants et aboutissants de la production du jugement dans les affaires de dommages écologiques.



Conference Proceedings
WATER REGIMES QUESTIONED FROM THE 'GLOBAL SOUTH'
AGENTS, PRACTICES AND KNOWLEDGE

Edited by:
Shubhagato Dasgupta, Rémi de Bercegol, Odile Henry,
Brian O'Neill, Franck Poupeau, Audrey Richard-Ferroujji & Marie-Hélène Zerah

